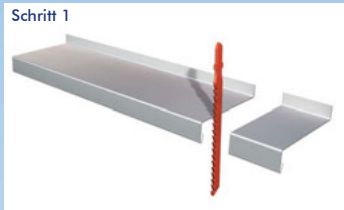


Montagetipps

Schritt 1:

Schneiden Sie die Fensterbank auf die gewünschte Länge zu.



Schritt 2 (optional für WDVS):

Kleben Sie die kleinen Butylstreifen aus dem Schlagregendicht-Set auf die Kopfstücke der seitlichen Fensterbankabschlüsse (Seitenteile) auf.



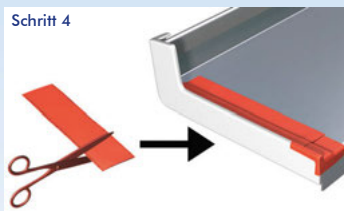
Schritt 3:

Stecken Sie die farblich passenden Seitenteile auf und drücken Sie diese für einen bündigen Abschluss fest an.



Schritt 4 (optional für WDVS):

Schneiden Sie zwei Butylstreifen aus dem Schlagregendicht-Set zurecht und kleben Sie diese vorn und seitlich am Übergang von Seitenteil zu Fensterbank auf. Achten Sie darauf, dass die Streifen sich überlappen und formen Sie diese gut an, damit sie fest sitzen.



Schritt 5:

Passen Sie Antidröhnband und Dichtgummi an die Länge der Fensterbank an und befestigen Sie beides an der Fensterbank.



Schritt 6:

Zur Befestigung der Fensterbank werden zunächst Löcher mit einem Durchmesser von 4 mm und einem Abstand von ca. 300 mm in die Fensterbank vorgebohrt. Verwenden Sie nun die Fensterbank-schrauben aus Edelstahl. Anschließend können Sie diese mit farblich passenden Kappen abdecken.



Hinweis:

Bitte beachten Sie, dass der korrekte Einbau der Fensterbank nach den Richtlinien der "Empfehlungen für den Einbau/Ersatz von Metall-Fensterbänken (WDVS-Fassade)" der Gütergemeinschaft Wärmedämmung von Fassaden e.V. erfolgen sollte.

Mit freundlicher Empfehlung:



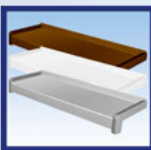
Made in Germany



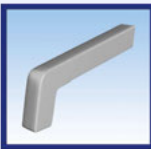
Fensterbanksysteme



Fensterbänke



Seitenteile



Zubehör



SAREI Haus- und Dachtechnik GmbH

Mittelbacher Str. 12
09224 Chemnitz

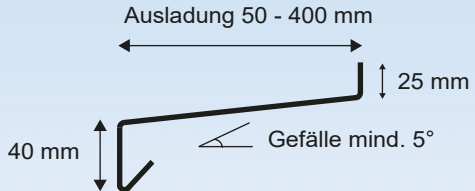
Tel.: +49 (0)371 - 84243-0
Fax: +49 (0)371 - 84243-19
Internet: www.sarei.de
Email: sarei@sarei.de

Fensterbänke aus Aluminium

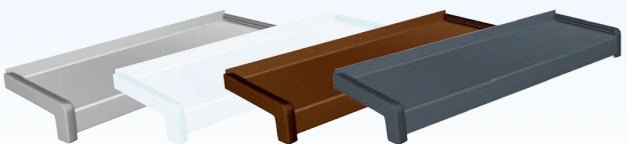
Der Einsatz der gekanteten SAREI Fensterbankprofile sorgt für die kontrollierte Wasserableitung vom Fenster und schützt die Unterkonstruktion vor eindringendem Wasser.

Das Fensterbanksystem von SAREI wurde vom ift ROSENHEIM geprüft. In Verbindung mit dem Schlagregendicht-Set verfügen unsere seitlichen Fensterbankabschlüsse (Seitenteile) über eine Schlagregendichtheit bis 1200 Pa und sind somit als WDVS geeignet.

- Kantprofile aus Aluminium (1,5 mm)
- ohne Bohrlöcher, somit auch für Simsabdeckung zu nutzen
- hochwertige Polyesterlackierung (Schichtdicke Gutseite 25 µ)
- Standardlänge: 3 m
- Ablängung nach Kundenwunsch möglich
- Seitenteile schlagregendicht bis 1200 Pa
- System von der ift ROSENHEIM geprüft



- Standardfarben:**
- RAL 9006 Weißaluminium/Silber (Polyesterlack)
 - RAL 9016 Weiß (Polyesterlack)
 - RAL 8014 Sepiabraun (Polyesterlack)
 - RAL 7016 Anthrazit (Polyesterlack)
 - Sonderfarben nach RAL (Polyesterlack)

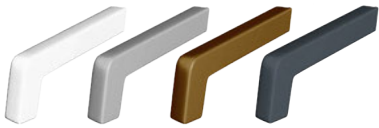


Zubehör

Seitenteile aus PVC & Aluminium

Die SAREI PVC Seitenteile stellen den seitlichen Abschluss der Fensterbänke dar. Es handelt sich um Aufputz-Seitenteile die einfach seitlich auf die Fensterbank aufgesteckt werden.

- schlagregendicht bis 1200 Pa (ift-geprüft) in Verbindung mit Schlagregendicht-Set
- witterungsbeständig
- für WDVS geeignet
- Dehnungsausgleich: 0,3 cm
- Material: hochwertiges PVC (LuranS) oder Aluminium
- Farben PVC: Weiß, Grau, Braun, Anthrazit
- Farben Alu: Weiß, EV1-blank, Bronze, Anthrazit
- Ausladungen: 50 mm-400 mm



Schlagregendicht-Set

Das Schlagregendicht-Set von SAREI kann optional verwendet werden, um die seitlichen Abschlüsse der Fensterbank abzudichten.

- schlagregendicht bis 1200 Pa (ift-geprüft) in Verbindung mit SAREI Fensterbanksystemen
- Material: Butyl, selbstklebend
- Inhalt: 2 x Kopfdichtung, 500 mm Dichtband
- einfaches Kleben und Anformen



Antidröhnband & Dichtgummi

Das SAREI Antidröhnband wird verwendet, um die Trommelgeräusche bei Regen zu reduzieren.

- mindert Regengeräusche
- temperaturbeständig von -35 °C bis +100 °C
- Material: bitumenimprägnierte Wollfilzpappe
- Farbe: Anthrazit (Schwarz)
- selbstklebend
- 50 x 1000 mm

Der SAREI Dichtgummi wird für den wasserdichten Anschluss der Fensterbank an das Fenster verwendet.

- alterungs-, witterungs-, lichtriss- und ozonbeständig
- kälteelastisch
- temperaturbeständig von -55°C bis +100°C
- Material: Thermoplastisches Elastomer (EPDM)
- Farben: Weiß, Grau, Schwarz
- PVC-frei
- schlagregendicht bis 1200 Pa (ift-geprüft) in Verbindung mit Schlagregendicht-Set
- Länge: 2 m, 50 m



Stoß- & Eckverbinder

Die SAREI Stoß- & Eckverbinder dienen der Verbindung von zwei Fensterbankteilstücken. Sie werden einfach zwischen die beiden Teilstücke gesteckt.

- Material: Aluminium
- Farben: Weiß, EV1-blank, Bronze
- Ausladungen: 50 mm-400 mm
- Innen- oder Außeneck
- 90- oder 135-Grad-Winkel

Größenübersicht/Anfrage

Größe/Ausladung	Länge (max. 3 m)	Farbe (Weiß, Silber, Sepiabraun)	Stückzahl
50 mm			
70 mm			
90 mm			
110 mm			
130 mm			
150 mm			
165 mm			
180 mm			
195 mm			
210 mm			
225 mm			
240 mm			
260 mm			
280 mm			
300 mm			
320 mm			
340 mm			
360 mm			
380 mm			
400 mm			
Zubehör	Details/Winkel/Ausladung	Menge	
Schrauben-Set (12 Stück)	-		
Kappen-Set Weiß (12 Stück)	-		
Kappen-Set Grau (12 Stück)	-		
Kappen-Set Braun (12 Stück)	-		
Seitenteil-Set PVC Weiß (1x links, 1x rechts)			
Seitenteil-Set PVC Grau (1x links, 1x rechts)			
Seitenteil-Set PVC Braun (1x links, 1x rechts)			
Seitenteil-Set Aluminium Weiß (1x links, 1x rechts)			
Seitenteil-Set Aluminium EV1-blank (1x links, 1x rechts)			
Seitenteil-Set Aluminium Bronze (1x links, 1x rechts)			
Stoßverbinder Weiß			
Stoßverbinder EV1-blank			
Stoßverbinder Bronze			
Eckverbinder Weiß (90° oder 135°, Innen- oder Außeneck)			
Eckverbinder EV1-blank (90° oder 135°, Innen- oder Außeneck)			
Eckverbinder Bronze (90° oder 135°, Innen- oder Außeneck)			
Antidröhnband (1 m)	-		
Dichtgummi Weiß (2 m oder 50 m)			
Dichtgummi Grau (2 m oder 50 m)			
Dichtgummi Schwarz (2 m oder 50 m)			
Schlagregendicht-Set (500 mm)	-		

Weiteres Zubehör auf Anfrage erhältlich.