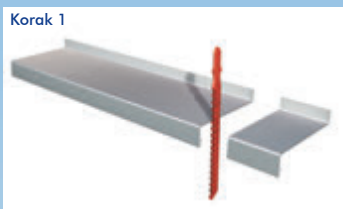


Savjeti za montažu

Korak 1:

Odrežite prozorsku klupicu na željenu duljinu.



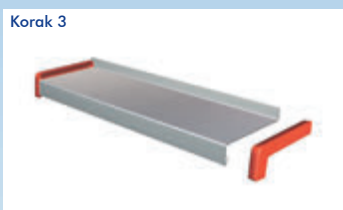
Korak 2 (opcija za povezani sustav toplinske izolacije WDVS):

Malu butilnu traku iz seta za zaštitu od intenzivne kiše nalijepite na elemente glave bočnih završetaka prozorske klupice (bočni dijelovi).



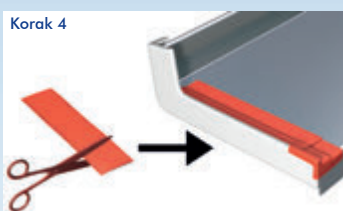
Korak 3:

Nataknite bočne dijelove odgovarajuće boje i pritisnite ih tako da potpuno zatvaraju krajeve.



Korak 4 (opcija za povezani sustav toplinske izolacije WDVS):

Odrežite pravilno dvije butilne trake iz seta za zaštitu od intenzivne kiše i nalijepite ih sprijeda i bočno na prijelazu iz bočnog dijela prema prozorskoj klupici. Pazite na to da se trake preklapaju i dobro ih oblikujte kako bi čvrsto nalijegale.



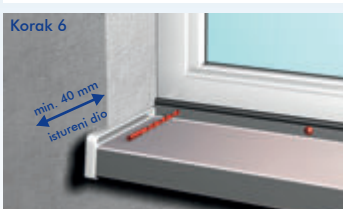
Korak 5:

Prilagodite traku za ublažavanje zvuka kiše i brtvenu gumu duljini prozorske klupice te ih pričvrstite za prozorsku klupicu.



Korak 6:

Za pričvršćenje prozorske klupice najprije treba izbušiti provrte promjera 4 mm uz razmak od otpr. 300 mm u prozorskoj klupici. Upotrijebite vijke za prozorske klupice od nehrđajućeg čelika. Zatim ih možete pokriti kapticama odgovarajuće boje.



Napomena:

Imajte na umu da pravilna ugradnja prozorske klupice treba biti izvršena u skladu sa zahtjevima direktiva "Preporuka za ugradnju/zamjenu metalnih prozorskih klupica (fasada s povezanim sustavom toplinske izolacije WDVS)" udruženja za kontrolu kvalitete toplinske izolacije i fasada.

Uz našu preporuku:

SAREI Haus- und Dachtechnik GmbH

Mittelbacher Str. 12
09224 Chemnitz

Tel.: +49 (0)371 - 84243-0
Faks: +49 (0)371 - 84243-19
Internetska stranica: www.sarei.de
E-pošta: sarei@sarei.de



Proizvedeno u
Njemačkoj



Sustavi prozorskih klupica



Prozorske klupice

Bočni dijelovi

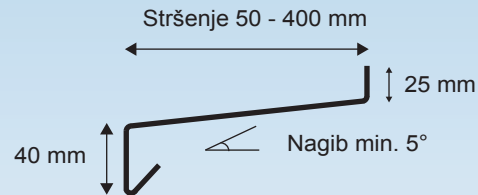
Pribor

Aluminijske prozorske klupice

Primjena SAREI profila prozorskih klupica s obrubom osigurava kontrolirano odvođenje vode s prozora i štiti potkonstrukciju od prodiranja vode.

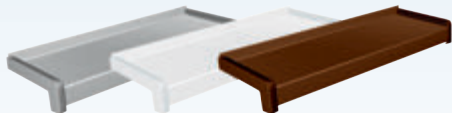
Sustav prozorskih klupica tvrtke SAREI testirao je institut ift ROSENHEIM. U povezanosti sa setom za zaštitu od intenzivne kiše, naši bočni završeci prozorskih klupica (bočni elementi) pružaju zaštitu od intenzivne kiše do 1200 Pa i stoga su prikladni kao dio povezanog sustava toplinske izolacije.

- Aluminijski profili s obrubom (1,5 mm)
- Bez provrta, može se koristiti i za akapnice
- Vrhunski poliesterski lak (debljina sloja 25 μ)
- Standardna duljina: 3 m
- Moguća prilagodba duljine po želji kupca
- Bočni elementi otporni od intenzivne kiše do 1200 Pa
- Sustav je testirao institut ift ROSENHEIM



Standardne boje:

- RAL 9006 bijeli aluminijski/srebrna (poliesterski lak)
- RAL 9016 bijela (poliesterski lak)
- RAL 8014 Sepia smeđa (poliesterski lak)
- Posebne boje RAL (poliesterski lak)



Pribor

Bočni elementi od PVC-a i aluminijski

SAREI PVC bočni elementi predstavljaju bočni završetak prozorskih klupica. Radi se o nadžbuknim bočnim elementima koji se usađuju bočno na prozorsku klupicu.

- Otporno na intenzivnu kišu do 1200 Pa (ift-testirano) u kombinaciji sa setom za zaštitu od intenzivne kiše
- Otporno na vremenske nepravilnosti
- Prikladno za povezani sustav toplinske izolacije (WDVS)
- Izjednačenje širenja: 0,3 cm
- Materijal: vrhunski PVC (LuranS) ili aluminijski
- Boje PVC-a: bijela, siva, smeđa
- Boje aluminijski: bijela, EV1-prozirna, bronca
- Strženje: 50 mm-400 mm



Set za zaštitu od intenzivne kiše

Set za zaštitu od intenzivne kiše tvrtke SAREI može se koristiti kao opcija za brtvljenje bočnih završetaka prozorskih klupica.

- Otporno na intenzivnu kišu do 1200 Pa (ift-testirano) u kombinaciji sa SAREI sustavima prozorskih klupica
- Materijal: butil, samoljepljiv
- Sadržaj: 2 x brtva glave, 500 mm brtvena traka
- Jednostavno lijepljenje i oblikovanje



Traka za ublažavanje zvuka kiše i brtvena traka

SAREI traka za ublažavanje zvuka kiše koristi se za smanjivanje zvuka tušnjave kiše.

- Smanjuje buku kiše
- Temperaturna postojanost od -35 °C do +100 °C
- Materijal: bitumenskom masom impregnirana ljepljiva od vunenog filca
- Boja: antracit (crna)
- Samoljepljiva
- 50 x 1000 mm

SAREI brtvena guma koristi se za vodootporan priključak prozorske klupice na prozor.

- Otporna na starenje, vremenske nepravilnosti, pukotine uzrokovane svjetlom i ozon
- Elastična na niskim temperaturama
- Temperaturna postojanost od -55 °C do +100 °C
- Materijal: Termoplastični elastomer (EPDM)
- Boje: bijela, siva, crna
- Bez PVC-a
- Otporno na intenzivnu kišu do 1200 Pa (ift-testirano) u kombinaciji sa setom za zaštitu od intenzivne kiše
- Duljina: 2 m, 50 m



Zglobni i kutni spojnik

SAREI zglobni i kutni spojnici služe spajanju dvaju elemenata prozorske klupice. Jednostavno se usađuju između elemenata.

- Materijal: aluminijski
- Boje: bijela, EV1-prozirna, bronca
- Strženje: 50 mm-400 mm
- Unutarnji ili vanjski kut
- Kut od 90 ili 135 stupnjeva

Pregled veličina/upit

Veličina/strženje	Duljina (maks. 3 m)	Boja (bijela, srebrna, Sepia smeđa)	Broj komada
50 mm			
70 mm			
90 mm			
110 mm			
130 mm			
150 mm			
165 mm			
180 mm			
195 mm			
210 mm			
225 mm			
240 mm			
260 mm			
280 mm			
300 mm			
320 mm			
340 mm			
360 mm			
380 mm			
400 mm			
Pribor		Pojednostil/kut/strženje	Količina
Set vijaka (12 komada)		-	
Set kapica, bijele (12 komada)		-	
Set kapica, sive (12 komada)		-	
Set kapica, smeđe (12 komada)		-	
Set bočnih elemenata, PVC bijela (1x lijevo, 1x desno)			
Set bočnih elemenata, PVC siva (1x lijevo, 1x desno)			
Set bočnih elemenata, PVC smeđa (1x lijevo, 1x desno)			
Set bočnih elemenata, aluminijski bijela (1x lijevo, 1x desno)			
Set bočnih elemenata, aluminijski EV1-prozirna (1x lijevo, 1x desno)			
Set bočnih elemenata, aluminijski bronca (1x lijevo, 1x desno)			
Zglobni spojnik, bijela			
Zglobni spojnik, EV1-prozirna			
Zglobni spojnik, bronca			
Kutni spojnik, bijela (90° ili 135°, unutarnji ili vanjski kut)			
Kutni spojnik, EV1-prozirna (90° ili 135°, unutarnji ili vanjski kut)			
Kutni spojnik, bronca (90° ili 135°, unutarnji ili vanjski kut)			
Traka za ublažavanje zvuka kiše (1 m)		-	
Brtvena guma, bijela (2 m ili 50 m)			
Brtvena guma, siva (2 m ili 50 m)			
Brtvena guma, crna (2 m ili 50 m)			
Set za zaštitu od intenzivne kiše (500 mm)		-	

Dodatni pribor dostupan na upit.