



Fallrohrabzweig

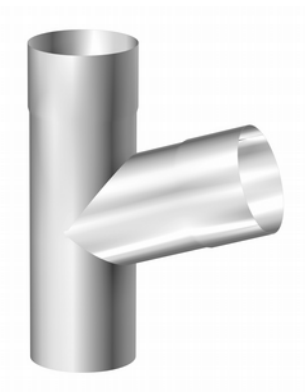
Produktionsstätte
Deutschland



Beschreibung:

Der Fallrohrabzweig stellt einen Anschluss von Seitensträngen vom Dach an das Fallrohr.

Produktbild



Anwendungsbild



Technische Daten:

Material:	Aluminium natur, Aluminium farbig und Zink
Befestigung:	Steckverbindung
Verfügbare Größen:	DN 100/100, DN 87/87, DN 80/80, DN 60/60